



*Nijmegen*

# WELKOM

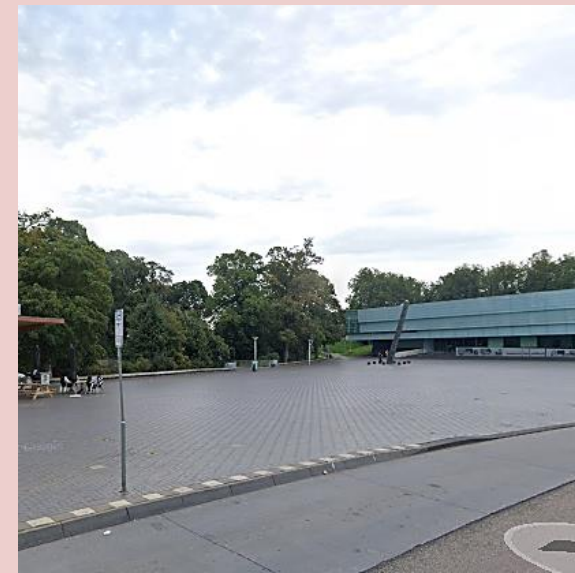
## Presentatie voorlopig ontwerp Kelfkensbos

6 februari 2024

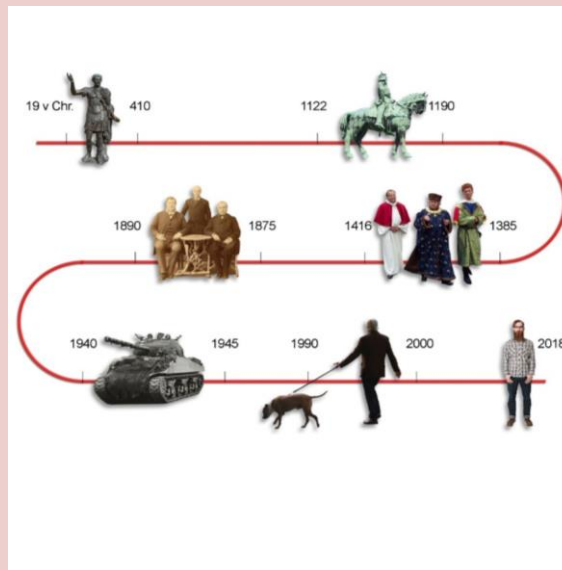
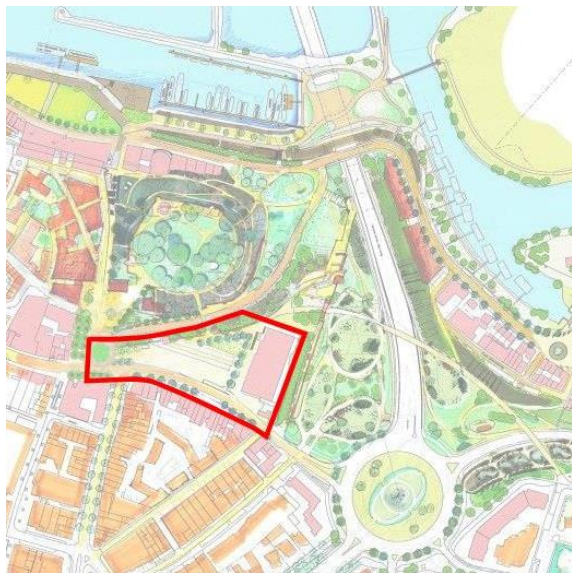
# Ambities gebiedsvisie Valkhofkwartier



samenhang



ontmoeten



tijdreis



culturele hotspot



# Schetsontwerp Kelfkensbos

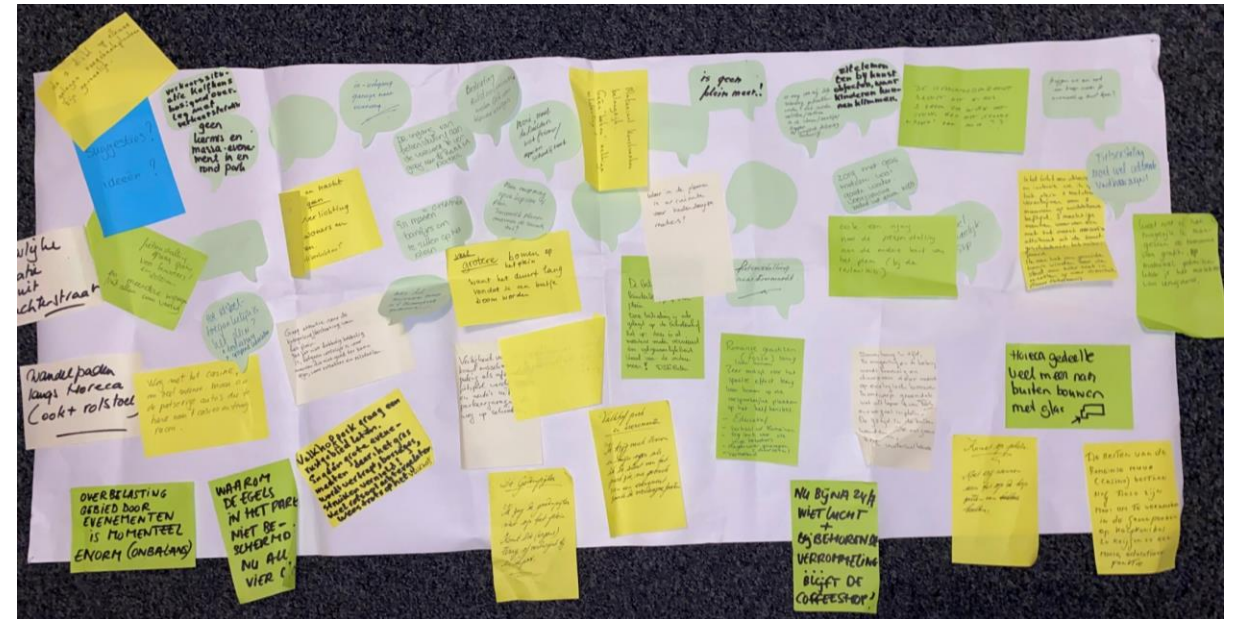
oktober 2022





# Reacties op schetsontwerp

- wat gebeurt er met de godenpijler?
- graag verwijzing naar romeinse gracht
- graag extra zitbankjes
- goede toegankelijkheid minder validen
- betere wandelpaden langs horeca
- veilige oversteekplaatsen
- voorkeur kleinere evenementen
- aanplant grotere maat bomen
- ...



# Ruimtelijke studie schetsontwerp

betere verbinding met omgeving

Belvédère -  
Hunnerpark

entree  
Valkhofpark

groenvakken  
Valkhofzijde verkleinen

entree  
museum

zichtlijnen vrijhouden

groenvakken  
horecazijde vergroten

betere aansluiting  
plein - centrum

doortrekken Burchtstraat  
- historische verbinding





# Zichtlijnen schetsontwerp 2022



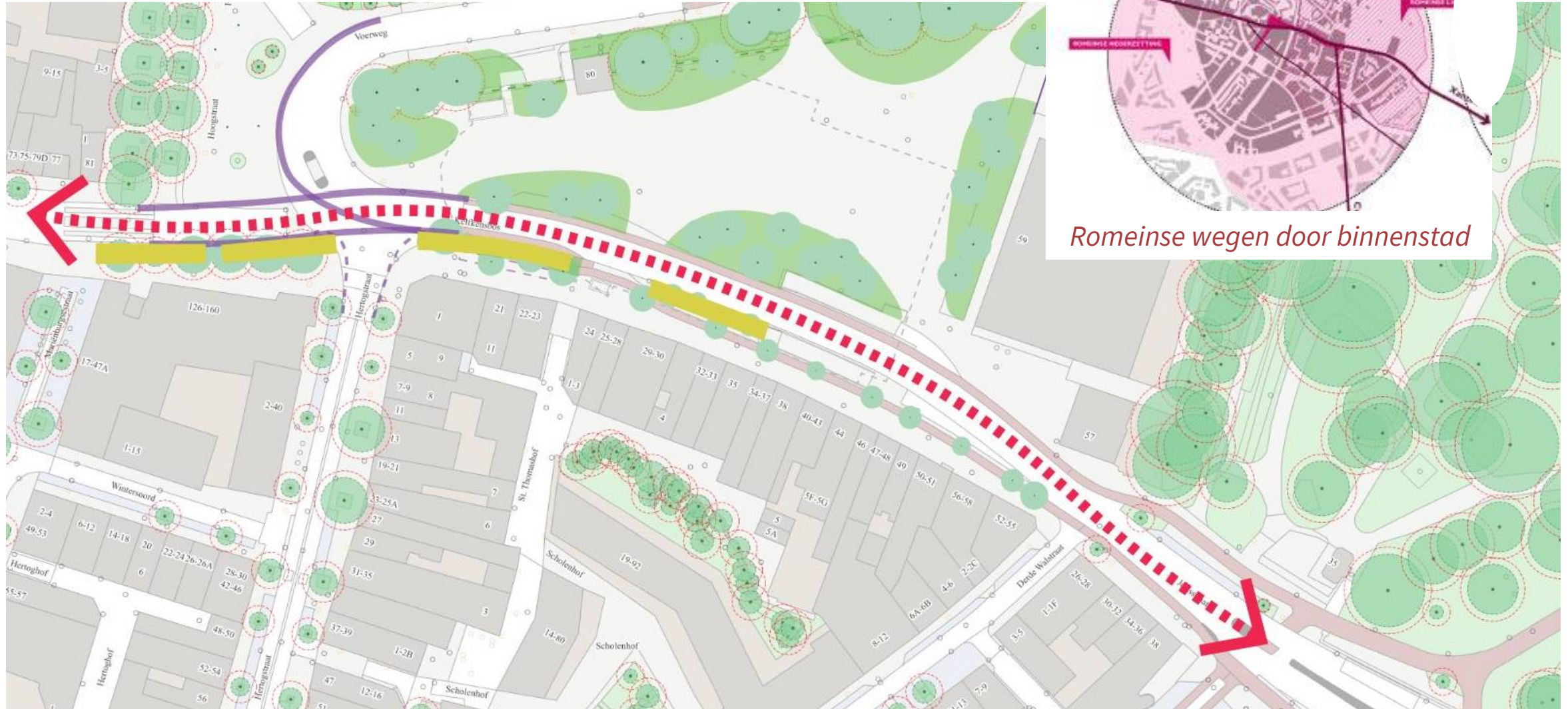


# Verdeling groenvakken 2022-2023





# Relatie met Burchtstraat



Romeinse wegen door binnenstad



# Invulling groenvakken



*bloeiende planten in verschillende jaargetijden, bijdrage aan biodiversiteit*



*voorstel aan te planten bomen*



# Randen groenvakken



hoge randen rondom groenvakken



randen tevens zitelementen





# Beschikbare ruimte voor markt en evenementen

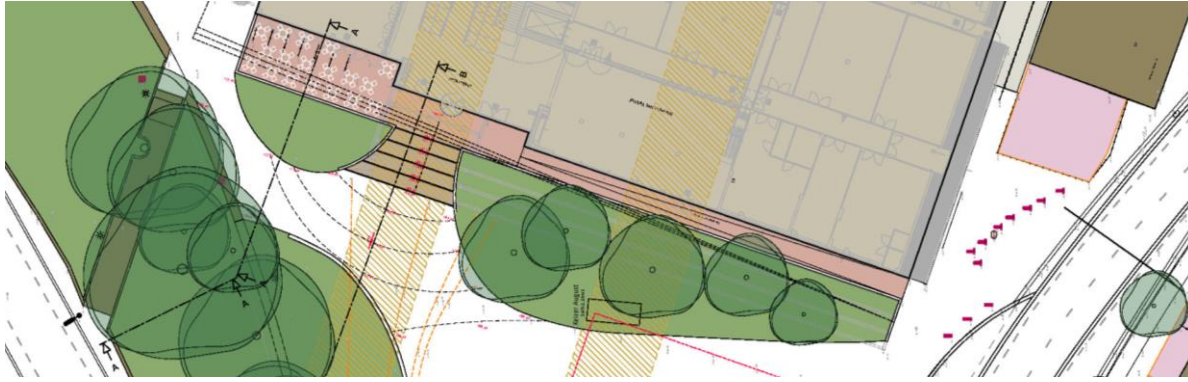


*voorstel opstelling markt*





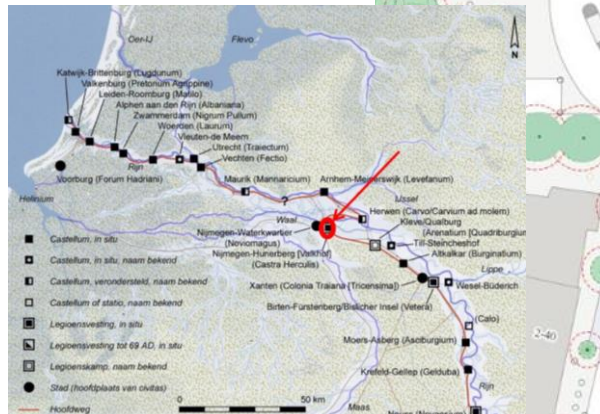
# Museum in verbinding met omgeving





# Kunstwerken die Romeins verleden visualiseren

kunstenaar Fernando Sánchez Castillo



Neder-Germaanse Limes  
UNESCO WERELDERFGOED (2021)



1. Romeinse Keizer Vespasianus



2. Romeinse Keizer Augustus



3. Julius Civilis: leider Bataafse opstand



# Godenpijler / kunstwerk Noviomagus

Kunstenaars Katzir en Fuchs



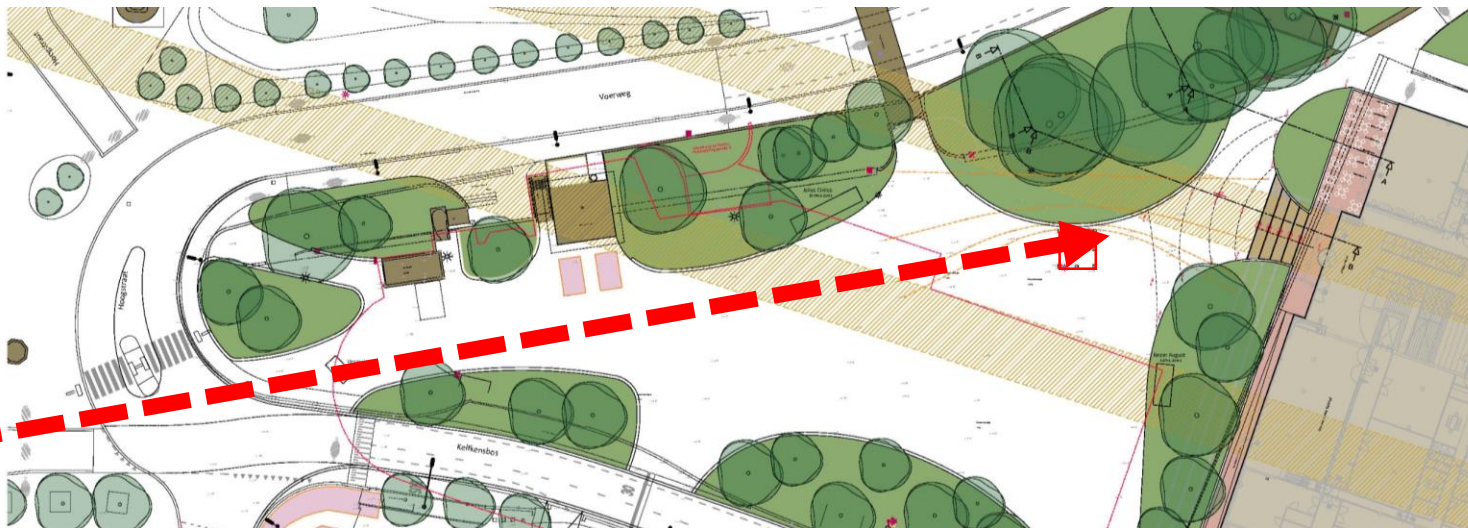
origineel onderdeel godenpijler in museum Valkhof



kunstwerk Noviomagus / replica godenpijler met zonnwijzer (nav 2000-jarig bestaan Nijmegen)



# Behoud godenpijler (Noviomagus)





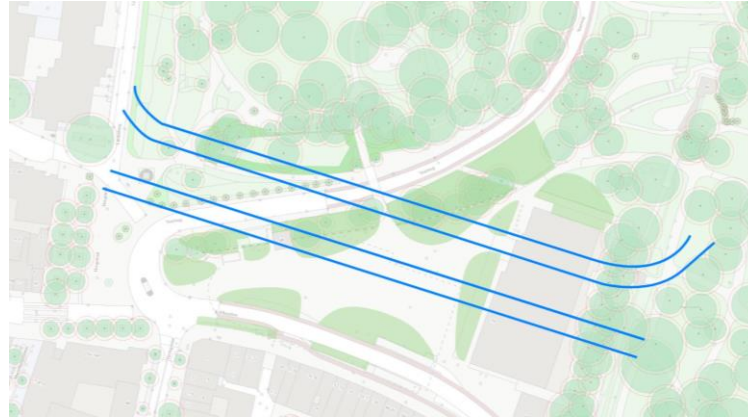
# Optie verplaatsen godenpijler/Noviomagus op plein





# Verwijzing naar romeinse gracht

indien technisch haalbaar

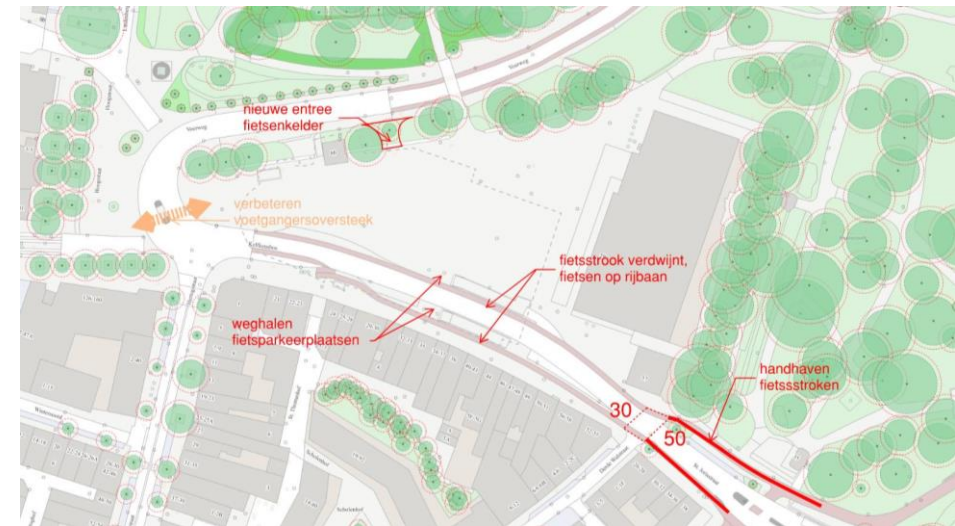




# Aanpassingen verkeer



aanpassingen gemotoriseerd verkeer

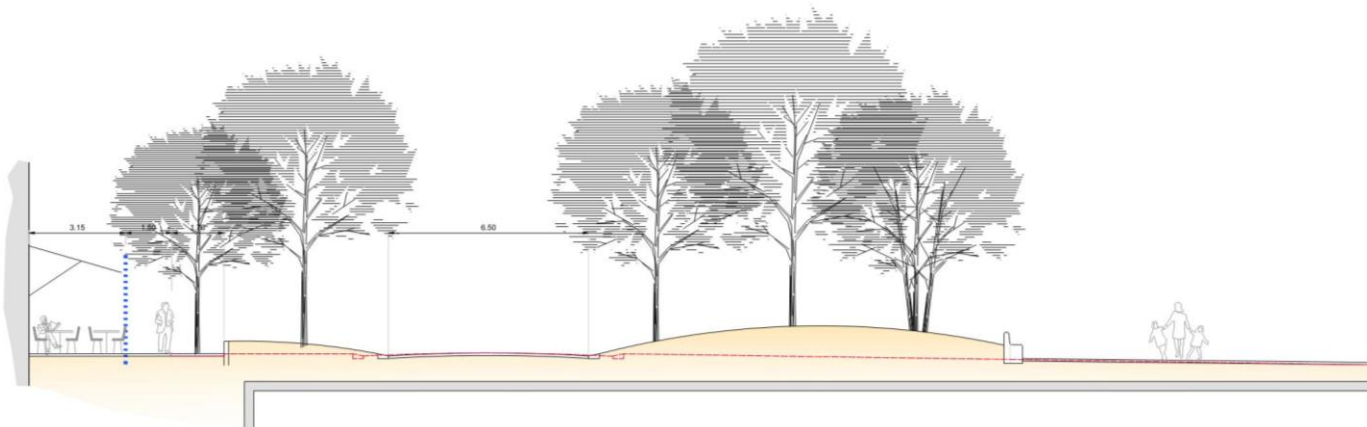
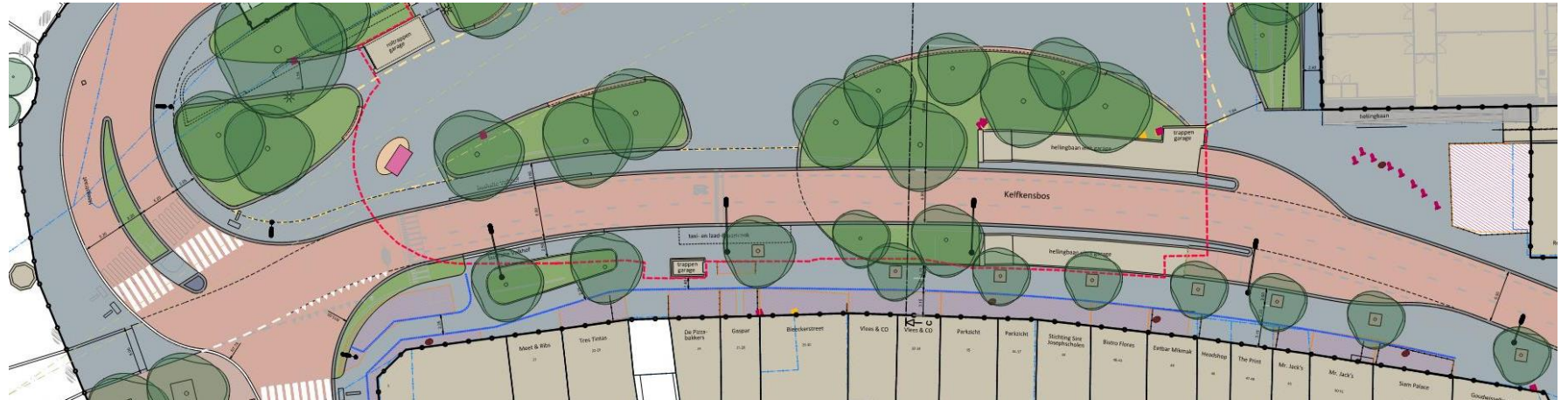
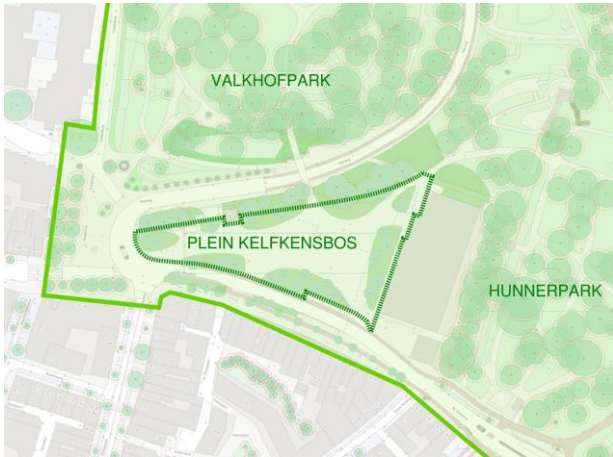


aanpassingen langzaam verkeer



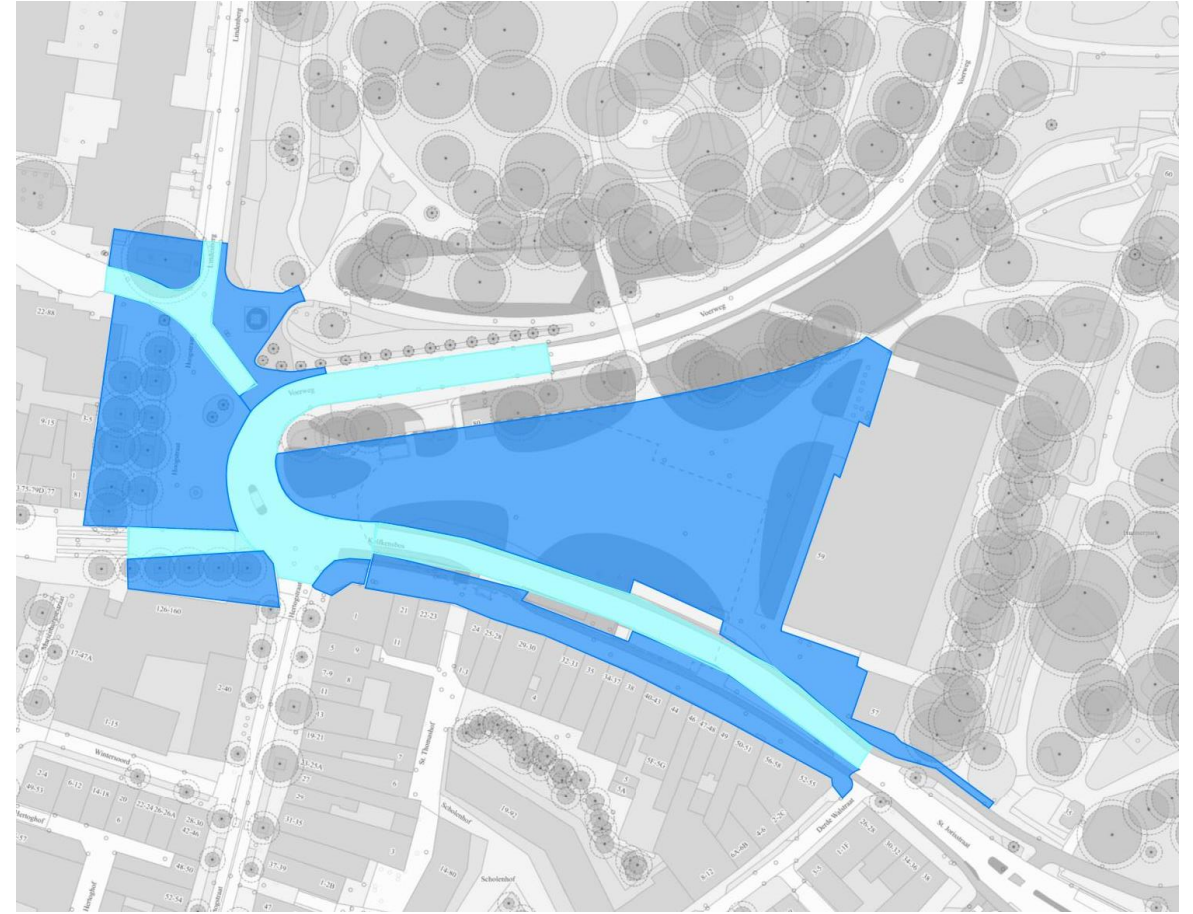
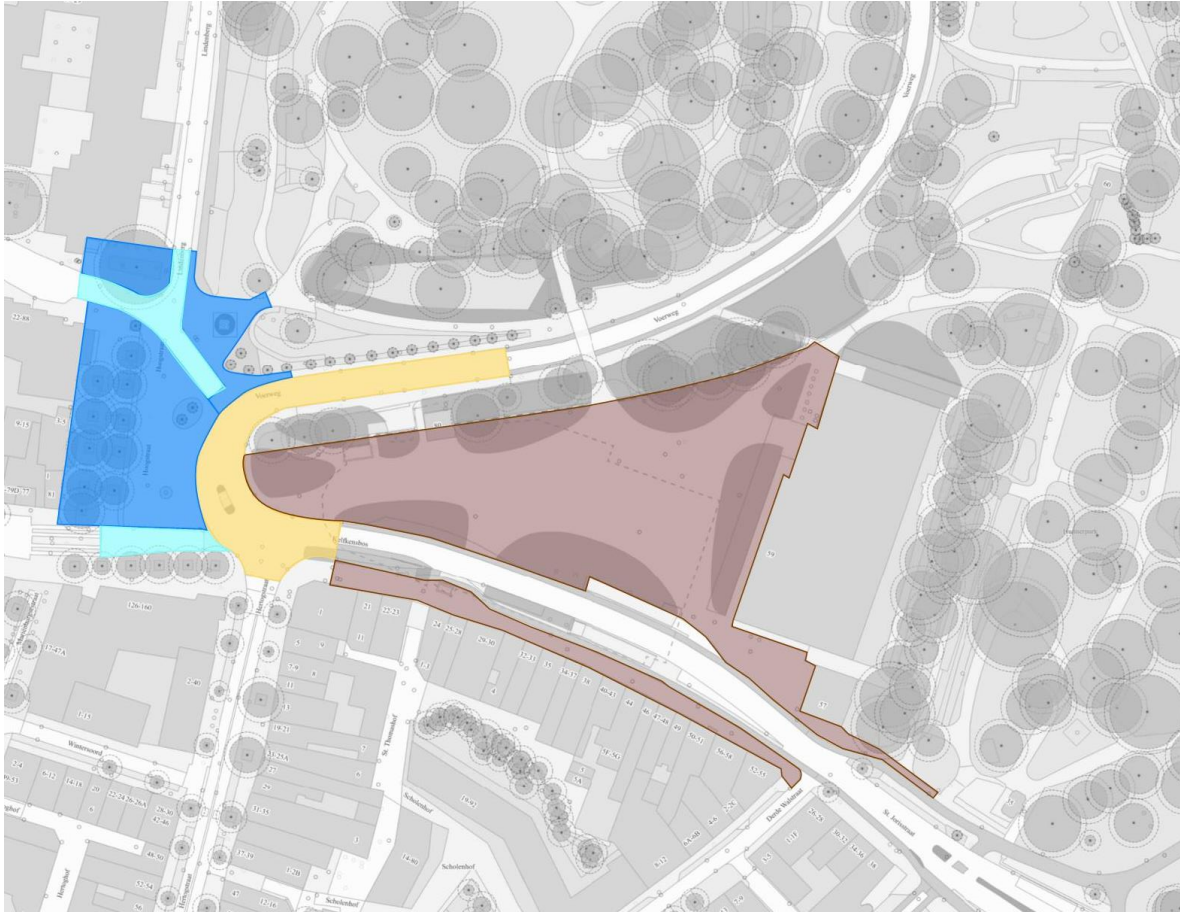


# Profiel straat Kelfkensbos





# Meer eenheid in bestrating





# Enkele mogelijkheden verlichting plein

wordt verder uitgewerkt met lichtontwerper Valkhofpark – atelier LEK



aanlichten museum - projectie op gevel



aanlichten kunstwerken



lichtprojectie op vloer



verwijzing naar Romeinse gracht



# Klimaatverandering



schaduw door bomen



verhogen biodiversiteit



verkoeling fontein



hergebruik regenwater



# Voorlopig Ontwerp



samenhang



ontmoeting



tijdreis



culturele hotspot



# Informatie en contact

Voor meer informatie:  
[nijmegen.nl/mijnwijkplan](https://nijmegen.nl/mijnwijkplan) (Kelfkensbos)

Vragen en opmerkingen via mail:  
[kelfkensbos@nijmegen.nl](mailto:kelfkensbos@nijmegen.nl)





# Proces

- Uitwerken voorlopig ontwerp nav reacties vanavond en stakeholders
- Terugkoppeling definitief ontwerp / uitvoering
- Voortgang via Mijnwijkplan en andere gemeentelijke kanalen
- Aanvraag vergunningen
- Afstemming met projecten rondom
- Afstemming met evenementen
- Start uitvoering afhankelijk van voortgang verbouwing museum  
Uitgangspunt is start herinrichting plein in 2025.